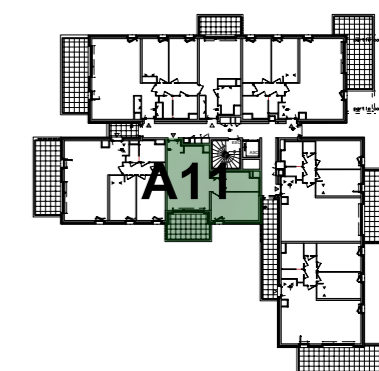


PARC PRIVÉ



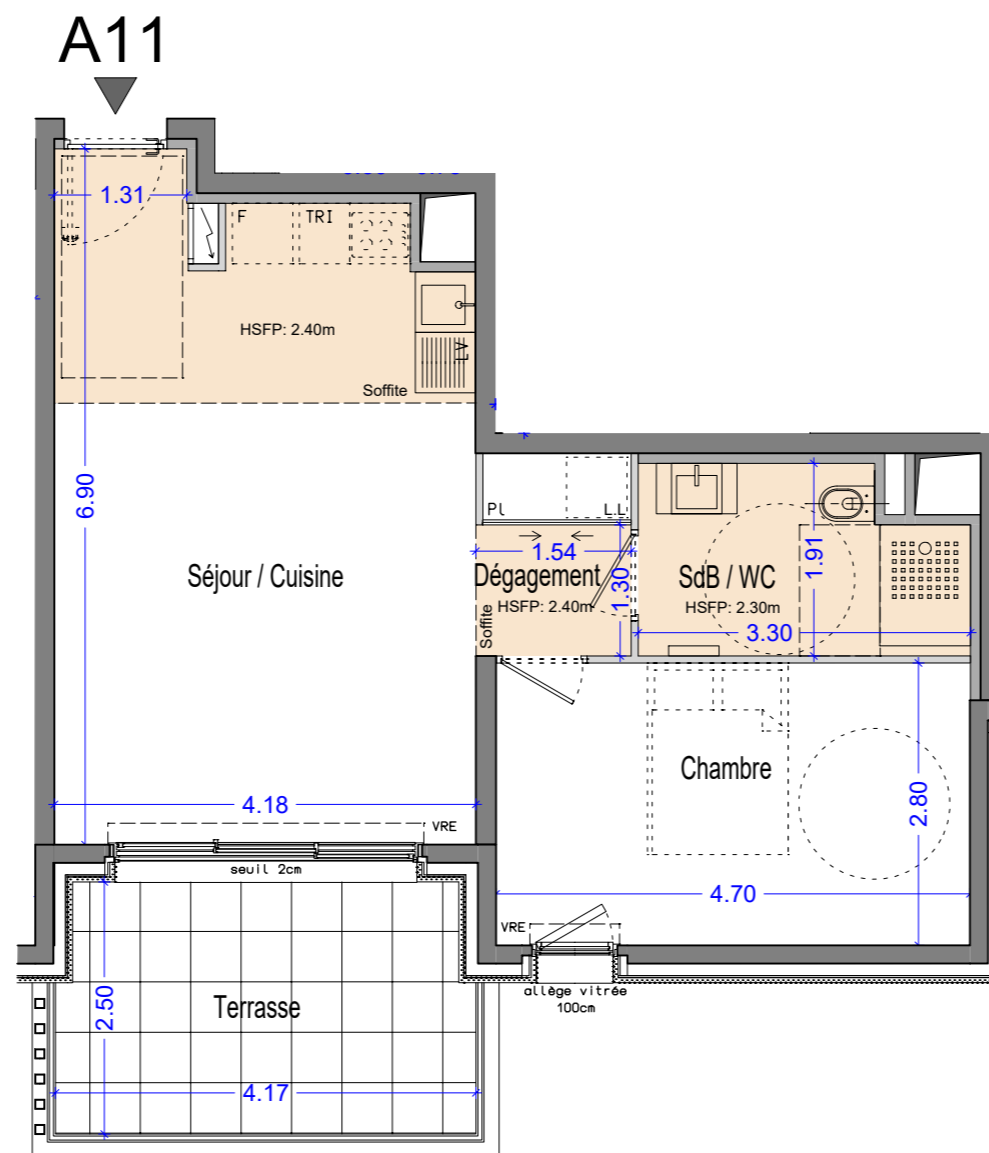
B O R É L Y

Marseille 8^{ème}



LOT A11

Appartement 2 pièces - Niveau 1



séjour / cuisine	26.60 m ²
chambre	13.16 m ²
salle de bain / wc	5.71 m ²
dégagement	3.05 m ²

TOTAL SURFACES HABITABLES 48.52 m²

terrasse 10.09 m²

TOTAL SURFACES ANNEXES 10.09 m²



PLAN DE PRECOMMERCIALISATION

- GC garde corps
- MC main courante
- SV séparatif vitré
- RP robinet puisage
- VRE volet roulant électrique

- GTL tableau électrique
- GT gaine technique
- FP faux plafond
- *Adaptation aux PMR: cloison démontable

- Porte-fenêtre
- Fenêtre
- Porte-fenêtre coulissante

NOTA

- Des modifications sont susceptibles d'être apportées à ce plan en fonction des nécessités techniques ou réglementaires lors de la réalisation.
- Les surfaces indiquées sont approximatives conformément à l'article R261-25 du CCH.
- Les retombées, soffites, faux-plafonds, trappes de visite, gaines, canalisations, convecteurs, l'emplacement des équipements et implantations électriques, ainsi que la hauteur sous plafonds et la hauteur des seuils et allèges sont figurés à titre indicatif.
- Les plantations éventuelles ne sont pas contractuelles. L'équipement électroménager et mobilier éventuellement indiqué sur le plan n'est pas fourni.



DIDIER ROGEON
ARCHITECTE

24 Mai 2019

Indice